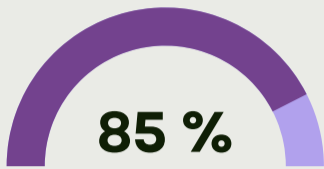


1962 - 2022

**Les métamorphoses de l'électricité :
hier, aujourd'hui, demain**

② Aujourd'hui

Les appareils électriques dans la vie quotidienne des Français



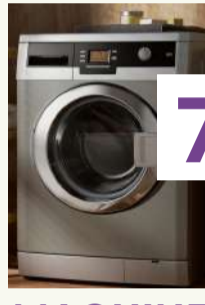
des Français interrogés ne pourraient pas se passer des appareils électriques qu'ils ont chez eux

Les appareils électriques indispensables en 2022 et par génération



83 %

RÉFRIGÉRATEUR



77 %

MACHINE À LAVER

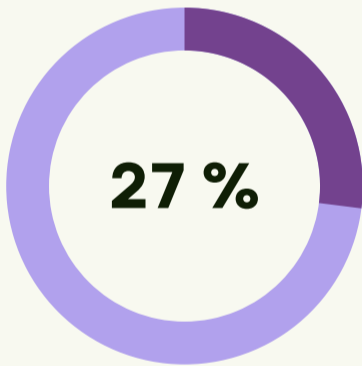


71 %

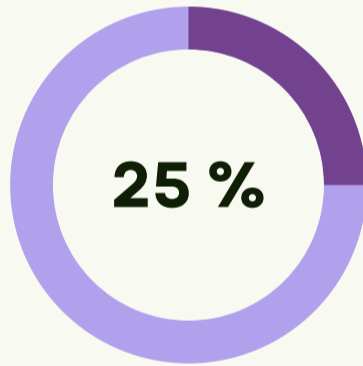
SMARTPHONE

Entre 15 et 30 ans	Entre 31 et 45 ans	Entre 46 et 60 ans	Plus de 60 ans
1. Smartphone 2. Réfrigérateur 3. Machine à laver	1. Réfrigérateur 2. Machine à laver 3. Smartphone	1. Réfrigérateur 2. Machine à laver 3. Télévision	1. Réfrigérateur 2. Machine à laver 3. Congélateur

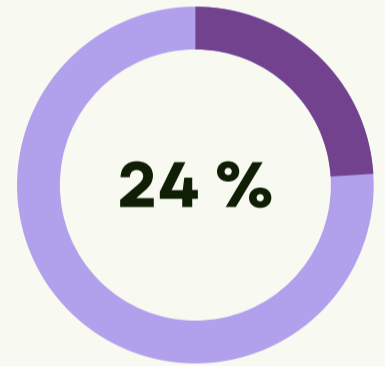
Les appareils électriques pour lesquels l'innovation reste un levier important



ORDINATEUR

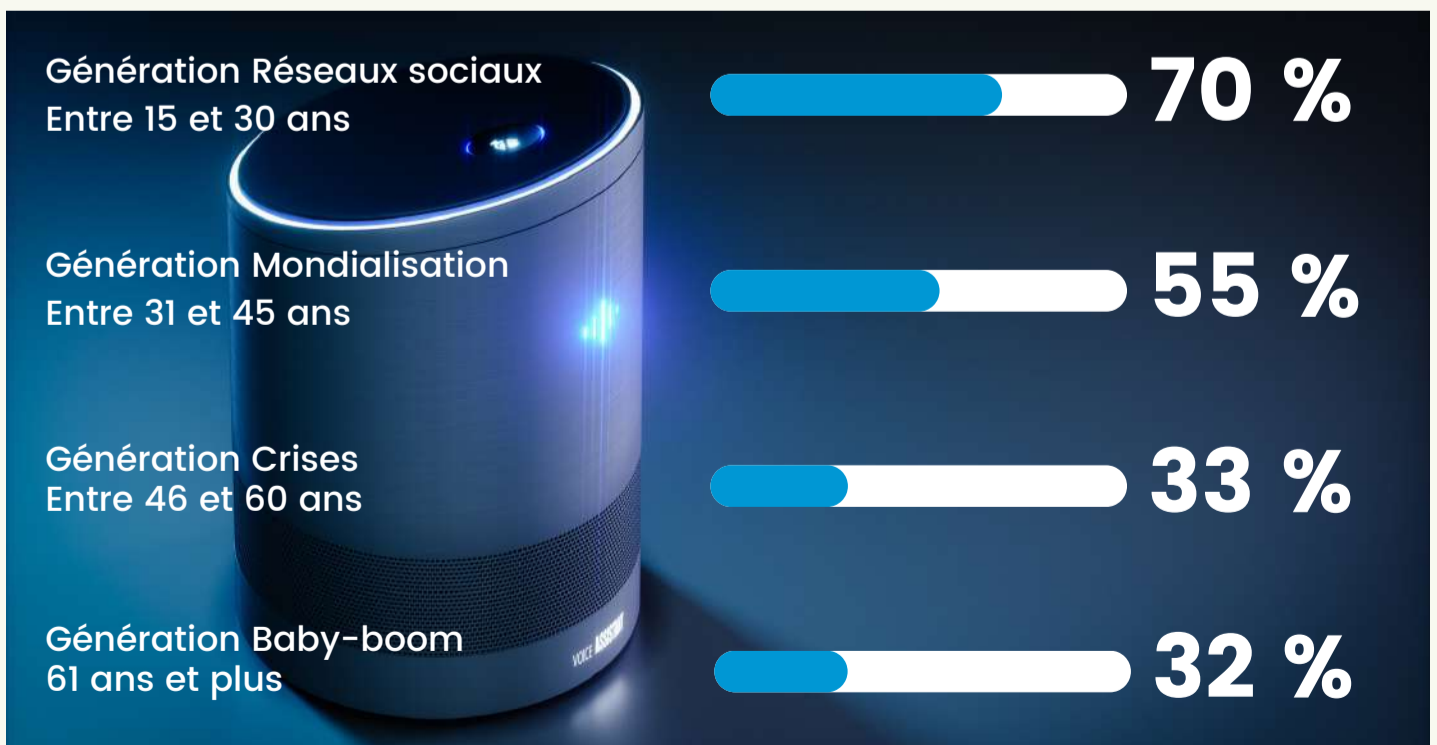


SMARTPHONE



ASPIRATEUR

Les objets connectés attirent surtout les jeunes générations



Source : Etude réalisée par Sociovision pour Promotelec en septembre 2022 - 1962-2022 : Les métamorphoses de l'électricité. De symbole du progrès à acteur de la transition énergétique.

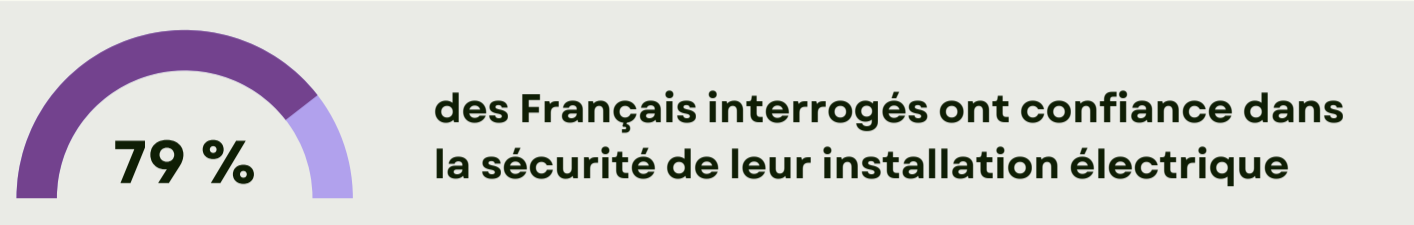
RETROUVEZ L'ÉTUDE ET NOS RECOMMANDATIONS SUR WWW.PROMOTELEC.COM

1962 - 2022

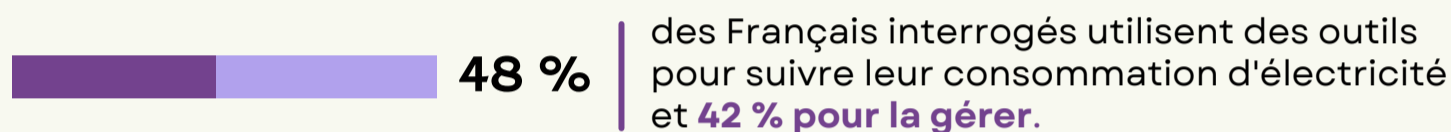
**Les métamorphoses de l'électricité :
hier, aujourd'hui, demain**

② Aujourd'hui

L'électricité et la sobriété énergétique vues par les Français



Les Français interrogés estiment être de bons gestionnaires en matière électrique



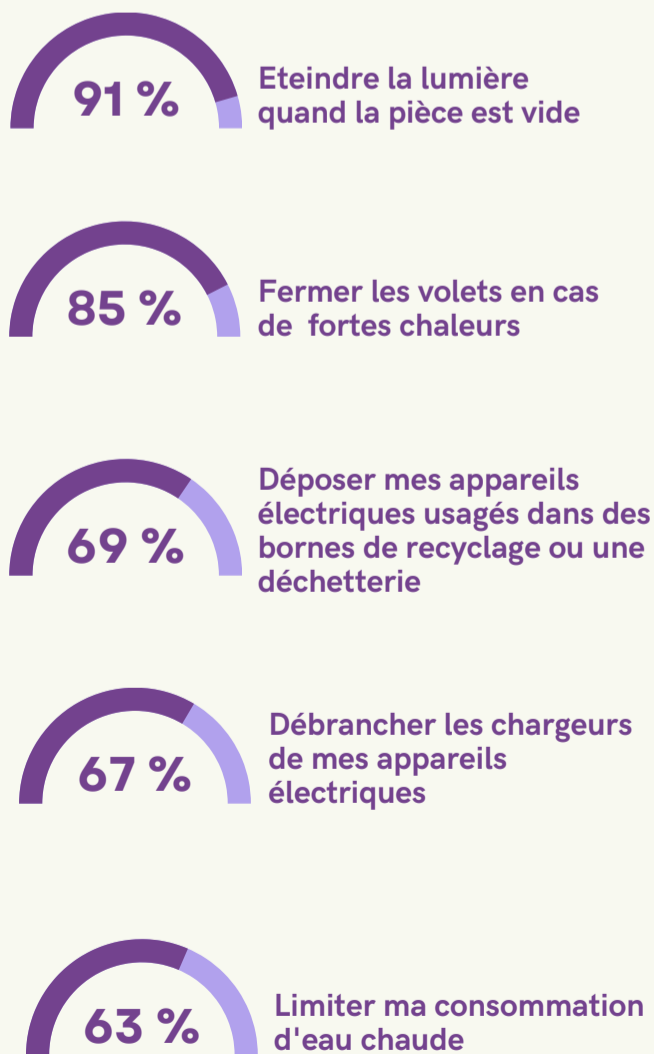
Les Français et la sobriété énergétique

Les Français réduisent leur consommation d'électricité pour des raisons :

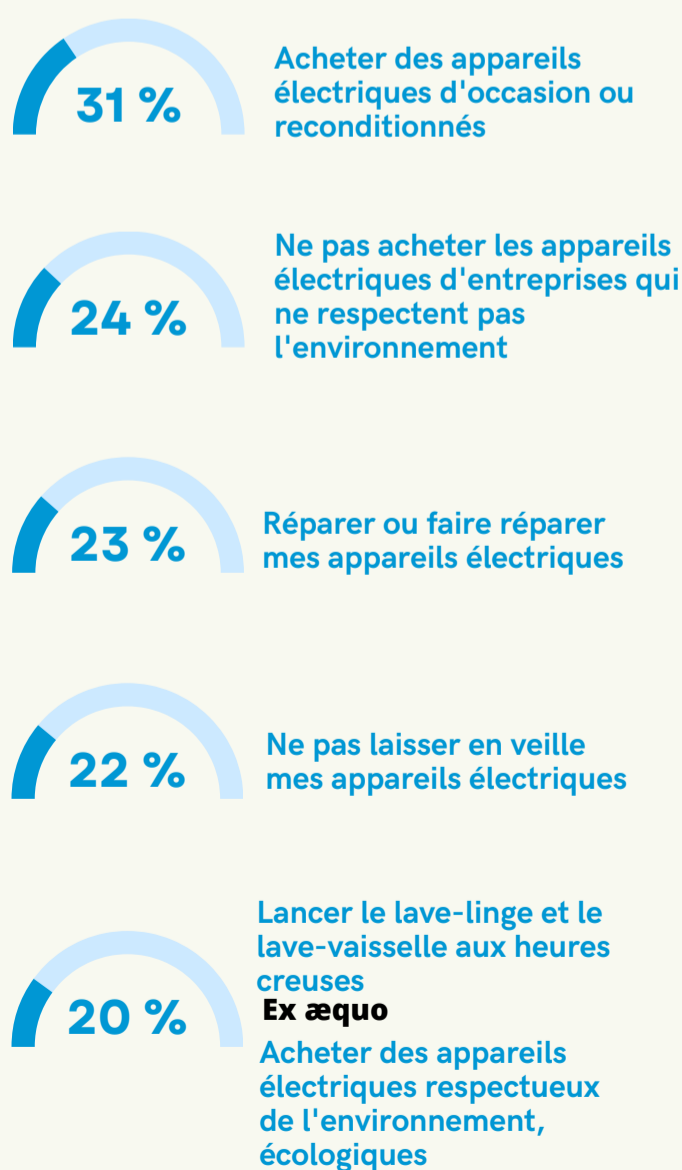
- économiques (92 %) ;
- écologiques (79 %).

Les écogestes

que les Français interrogés font déjà



que les Français interrogés ont l'intention de faire



Source : Etude réalisée par Sociovision pour Promotelec en septembre 2022 - 1962-2022 : Les métamorphoses de l'électricité. De symbole du progrès à acteur de la transition énergétique.

1962 - 2022

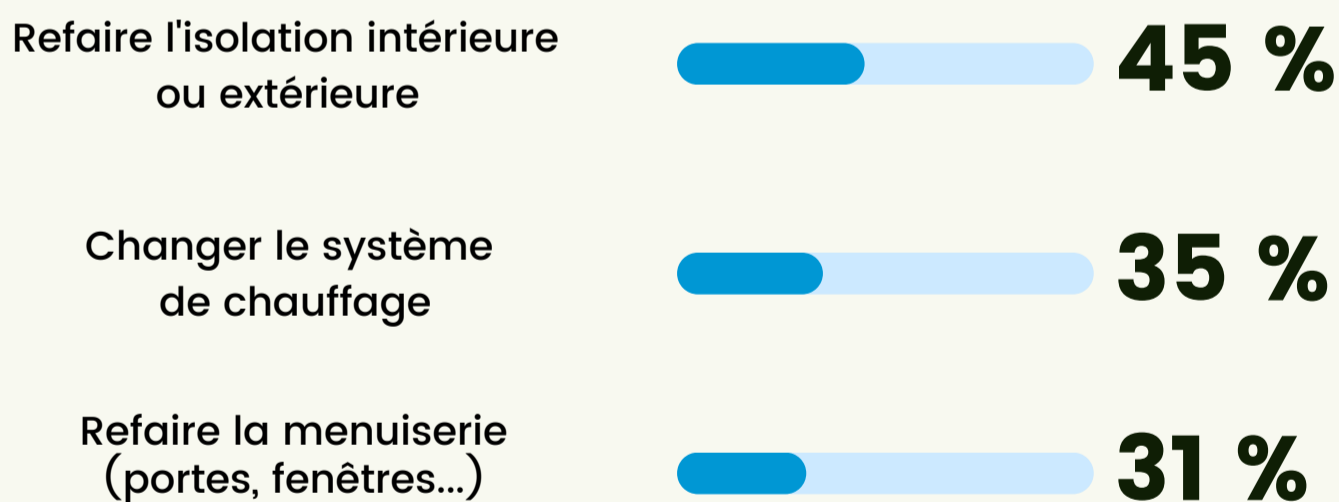
**Les métamorphoses de l'électricité :
hier, aujourd'hui, demain**

② **Aujourd'hui** : la transition écologique

Les travaux de rénovation énergétique envisagés



Top 3 des principaux travaux de rénovation énergétique envisagés :



Source : Etude réalisée par Sociovision pour Promotelec en septembre 2022 - 1962-2022 : Les métamorphoses de l'électricité. De symbole du progrès à acteur de la transition énergétique.

RETROUVEZ L'ÉTUDE ET NOS RECOMMANDATIONS SUR WWW.PROMOTELEC.COM

1962 - 2022

**Les métamorphoses de l'électricité :
hier, aujourd'hui, demain**

② Aujourd'hui : la transition écologique

La notion de **bas carbone** vue par les Français



D'ici 5 ans,

29 %

des Français interrogés envisagent
d'effectuer **une rénovation**
« **bas carbone** », plus écologique

**L'isolation thermique, critère essentiel d'un logement
« bas carbone »**

**Les critères les plus importants pour qu'un logement soit
considéré comme « bas carbone » :**

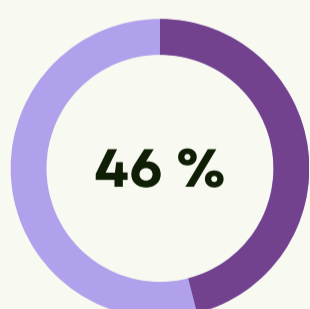
Être isolé thermiquement **63 %**

Fonctionner avec des
énergies renouvelables **34 %**

Produire sa propre électricité
(avec panneaux PV,
éoliennes...) **28 %**

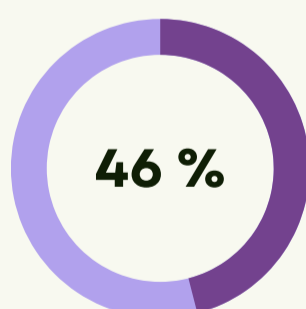
Être construit avec des
matériaux naturels (bois,
pierre, paille, chaux...) **22 %**

**Pour les propriétaires, c'est d'abord le critère économique
qui incite à rendre le logement « bas carbone »**



**ÉCONOMIES
D'ÉNERGIE**

consommation moindre
de chauffage et
d'électricité



**AIDES
ÉCONOMIQUES**

proposées par l'État, les
régions ou l'ANAH



55 % des propriétaires ignorent l'existence
d'aides au logement « bas carbone » et **39 %**
se déclarent intéressés par ces aides.

Source : Etude réalisée par Sociovision pour Promotelec en septembre 2022 -
1962-2022 : Les métamorphoses de l'électricité. De symbole du progrès à acteur
de la transition énergétique.

RETROUVEZ L'ÉTUDE ET NOS RECOMMANDATIONS SUR WWW.PROMOTELEC.COM